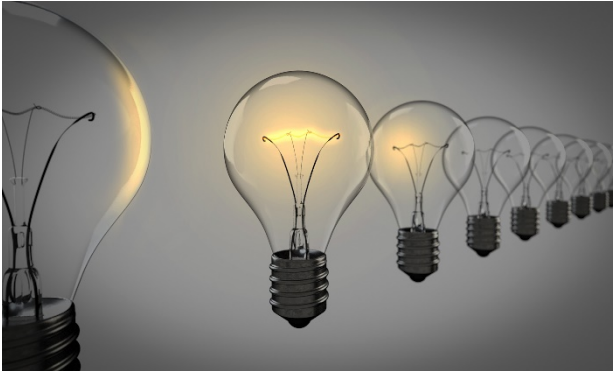


## Les étudiantes et étudiants au doctorat en médecine réalisent des projets dans la communauté

### Devenez partenaire de projet!



- Vous avez une idée de projet?
- La contribution d'une équipe étudiante, appuyée par un professeur, vous intéresse?
- Un financement de base est disponible pour les projets retenus!

*Depuis la 1<sup>re</sup> année de mise en œuvre de cette activité, en 2018, près de 60 projets ont été réalisés en communauté!*

### Conditions d'admissibilité des projets

- Être **en lien avec l'amélioration de la santé et du bien-être des personnes et des populations**, rejoignant ainsi [la mission et les valeurs](#) de la Faculté de médecine et des sciences de la santé de l'Université de Sherbrooke.
- Viser une **population précise** et répondre à un **besoin réel**.
- Respecter le **calendrier** des activités académiques (sommaire ci-dessous).
- Respecter le nombre d'heures approximatif prévu : 20 h en planification et 45 h en réalisation.
- Être d'ampleur adéquate pour une **équipe de 5 à 7 étudiantes ou étudiants**.
- Ne nécessiter aucune recherche de financement de la part des étudiants (sauf si le projet est une collecte de fonds).
- Permettre aux équipes de mobiliser les connaissances acquises dans le cadre des cours portant sur la gestion de projet : répartition des rôles, planification budgétaire, échéancier, livrables, etc.
- L'organisme partenaire doit **désigner une personne responsable** pour participer à 3 rencontres et suivre de près la planification et la réalisation du projet.

### Vous souhaitez inscrire votre organisme?

Remplissez ce [formulaire d'inscription](#) (16 questions, prend environ 10 minutes à remplir)

## Contexte de réalisation du projet

Dans le cadre de l'activité académique **Leadership de projet en médecine**, les étudiantes et étudiants au programme de doctorat en médecine de l'Université de Sherbrooke réalisent un projet qui leur permet de développer leurs aptitudes au leadership et à la collaboration.

Les **organismes communautaires** sont principalement visés pour agir comme partenaires de projet. Ils bénéficient de l'appui d'une équipe créative et talentueuse, supervisée par un membre du corps professoral de l'Université de Sherbrooke, ainsi que d'un **financement** de base pouvant aller jusqu'à 500 \$ pour les organismes et projets admissibles.

## Calendrier sommaire des activités

<b>AVANT-PROJET (printemps 2021)</b>
<ul style="list-style-type: none"><li>1 rencontre de 1 h avec toute l'équipe et le partenaire pour convenir de la définition générale du projet</li></ul>
<b>PLANIFICATION DU PROJET (investissement étudiant : 20 h à l'automne 2021)</b>
<ul style="list-style-type: none"><li>Les étudiants investissent 20 h, réparties entre septembre et décembre, pour planifier le projet</li><li>En plus d'échanges courriels réguliers (au besoin), le partenaire participe à 2 rencontres de 1 h (une en septembre et une en novembre)</li></ul>
<b>RÉALISATION DU PROJET (investissement étudiant : 45 h à l'hiver et au printemps 2022)</b>
<ul style="list-style-type: none"><li>Les étudiants investissent 45 h, réparties entre janvier et avril, pour réaliser le projet</li><li>En plus d'échanges courriels réguliers (au besoin), le partenaire suit de près la réalisation du projet et participe à la rencontre de célébration du projet réalisé (en mai).</li><li>Au terme du projet, un court questionnaire de satisfaction est rempli en ligne par le partenaire.</li></ul>

## Quelques exemples de projets réalisés

- Organiser une collecte de fonds pour l'achat de matériel de loisirs pour la clientèle.
- Concevoir et animer un atelier de promotion des saines habitudes de vie.
- Élaborer une activité de sensibilisation à la communication avec les personnes atteintes d'une déficience intellectuelle.
- Coordonner l'installation d'un système de compostage.

## Quelques-uns de nos organismes partenaires actuels



Pour toute question ou pour vous inscrire, communiquez avec nous :

**Isabelle Loignon** (819 821-8000, poste 72798)

ou [Question-Med@USherbrooke.ca](mailto:Question-Med@USherbrooke.ca) (819 821-8000, poste 75200)